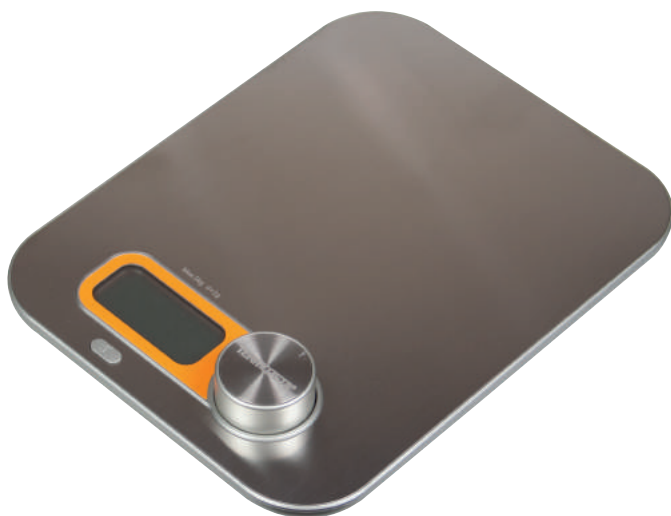




Libretto istruzioni
Instruction manual





DATI TECNICI TECHNICAL DATA

Bilancia
Battery Free Digital
KITCHEN SCALE
Type: 420011
MAX. 5 Kg. d = 1 g

Made in China



PRESCRIZIONI DI SICUREZZA



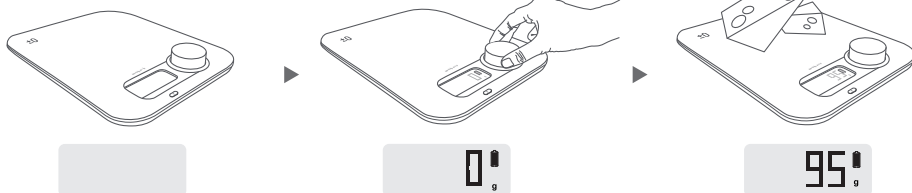
Il presente manuale è parte integrante dell'apparecchio e deve essere letto attentamente prima dell'utilizzo poiché fornisce importanti indicazioni riguardanti la sicurezza d'installazione, d'uso e di manutenzione. Conservare quindi con cura.

- Dopo aver tolto l'imballaggio assicurarsi dell'integrità dell'apparecchio.
- Non lasciare gli elementi dell'imballaggio (cartone, scatola) alla portata di bambini o persone con capacità mentali ridotte in quanto potenziali fonti di pericolo.
- Quest'apparecchio dovrà essere destinato esclusivamente ad uso domestico come bilancia da cucina. Ogni altro uso è da considerarsi improprio.
- LANGE DISTRIBUTION non può essere considerata responsabile per eventuali danni derivanti da usi impropri, erronei ed irragionevoli.
- Per l'eventuale riparazione, rivolgersi esclusivamente al numero verde 800200899
- Si raccomanda, se si decide di non utilizzare più l'apparecchio, di rendere innocue le parti suscettibili di costituire un pericolo, specialmente per bambini che potrebbero servirsene per i propri giochi.
- Per lo smaltimento dell'apparecchio attenersi alle norme in vigore nel proprio luogo di residenza.



Funzionamento

Posizionare la bilancia su una superficie dura e piana, ruotare la manopola almeno di 120 gradi e il display LCD mostrerà zero. Mettere il cibo sul piatto della bilancia, il peso verrà visualizzato.



Selezione unità di misura

Tasto unità di misura posto sul retro della bilancia (g/oz/lb/acqua-ml/latte-ml)

Per l'unità di misura ml, l'apparecchio permette di scegliere tra acqua e latte.



Selezionare l'unità di misura desiderata premendo il tasto posto sul retro dell'apparecchio.

Nota: impostare l'unità di misura prima di procedere con la pesatura.

Funzione tara

- 1: Posizionare il contenitore vuoto sull'apparecchio, il display LCD ne mostra il peso.
- 2: Premere il tasto "T" per cancellare il peso del contenitore (il display si azzerà). Riempire con il cibo il contenitore; il display LCD mostrerà solo il peso del cibo. Ripetere l'operazione per pesare cibi con contenitori diversi.
- 3: Qualora si rimuovessero contemporaneamente cibo e contenitore, il display LCD mostrerà il valore negativo del solo peso del contenitore. Premere nuovamente il tasto "T", il display visualizzerà lo "0" (zero) in 2 secondi.



ERRORE



indica che il cibo posizionato sopra l'apparecchio pesa più di 5kg.



indica che l'apparecchio è scarico, ruotare la manopola non meno di 120 gradi per ricaricarlo.

PULIZIA E MANUTENZIONE

Pulire l'apparecchio con l'aiuto di un panno umido e poi asciugarlo.

Non mettere l'apparecchio in lavastoviglie.

Non immergere l'apparecchio in acqua o altri liquidi.

Non usare pagliette metalliche o detersivi abrasivi per pulire l'apparecchio, in quanto potrebbero danneggiare la superficie.

CARATTERISTICHE TECNICHE

Capacità: max 5 kg

Divisione: 1 g

Dimensioni: L 190 x H 30 x P 245 mm

Colore: silver

Unità di misura: g - lb - OZ - ml

IMPORTANTE!

- **Non immergere mai la bilancia in acqua o in altre sostanze liquide.**
- Non utilizzare mai detersivi chimici/abrasivi.
- Tutte le parti in plastica dovrebbero essere pulite subito dopo il contatto con grassi, spezie, aceto e alimenti molto conditi / colorati. Evitare il contatto con succhi acidi di agrumi.
- Utilizzare sempre la bilancia su una superficie piana e rigida. **NON** utilizzare su tovaglie.

INFORMAZIONE AGLI UTENTI

Ai sensi del decreto legislativo 14 marzo 2014, n.49 "Attuazione della direttiva 2012/19/UE sui rifiuti di apparecchiature elettriche ed elettroniche (RAAE)".

- Il simbolo del cassonetto barrato sull'apparecchiatura indica che il prodotto alla fine della propria vita deve essere raccolto separatamente dagli altri rifiuti.
- L'utente dovrà, pertanto, conferire l'apparecchiatura giunta a fine vita agli idonei centri di raccolta differenziata dei rifiuti elettronici ed elettrotecnici, oppure riconsegnarla al rivenditore al momento dell'acquisto di una nuova apparecchiatura di tipo equivalente, in ragione di uno a uno.
- L'adeguata raccolta differenziata per l'avvio successivo dell'apparecchiatura dismessa al riciclaggio, al trattamento e allo smaltimento ambientalmente compatibile contribuisce ad evitare possibili effetti negativi sull'ambiente e sulla salute e favorisce il riciclo dei materiali di cui è composta l'apparecchiatura.
- Lo smaltimento abusivo del prodotto da parte dell'utente comporta l'applicazione delle sanzioni amministrative previste della normativa vigente.



Lange Distribution S.r.l. si riserva il diritto di apportare modifiche estetiche e/o tecniche senza preavviso al fine di migliorare i propri prodotti.

Termozeta is an international trademark. Copyright © 1995. All rights reserved.

Lange Distribution S.r.l. - Via Treviso, 35 - 20127 Milano - Italy

SAFETY PRESCRIPTIONS



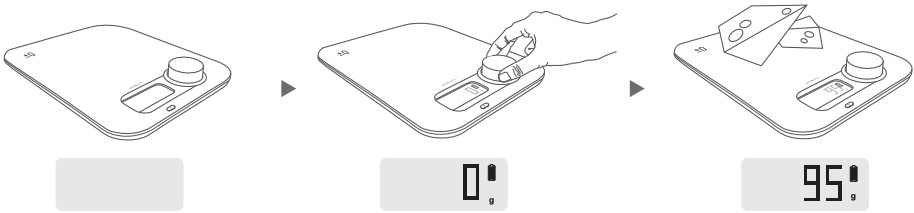
This manual is an integral part of the appliance and must be carefully read before use since it contains important information on the safety, installation, use and maintenance. Keep in a safe place.

- After removing the package, make sure the appliance is undamaged.
- Do not leave parts of package (carton, box) within reach of children or persons with reduced mental capacities, since these are potential sources of danger.
- This appliance was exclusively designed for domestic use as kitchen scales. Any other use is considered improper.
- LANGE DISTRIBUTION cannot be held responsible for any damage caused by improper, incorrect and negligent use.
- For any repairs please call our toll free number 800200899.
- If you decide to no longer use the appliance, make any dangerous parts harmless, especially for children who may use the appliance to play with.
- To dispose of the appliance please follow the regulations in force in your town.



Operation

Place the scale on a hard, flat surface, turn the knob at least 120 degrees and the LCD display will show zero. Put the food on the weighing plate, the weight will be displayed.



Unit of measurement selection

Unit of measure button on the back of the scale (g / oz / lb / water-ml / milk-ml)

For the ml unit of measurement, the appliance allows you to choose between water and milk.



Under weight mode, press the unit key to choose the unit, the key is on the back of the scale.

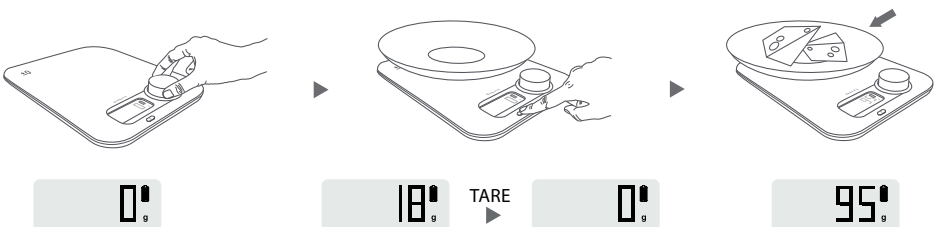
Note: Please set the unit before weighing. It could not change the unit while weighing.

TARE FUNCTION

Step 1: Put the container on the platform, the LCD display will show the weight of the container.

Step 2: Press "T" to clear the weight of the container (reset to zero). Then put the food into the container, the LCD display will show the weight of food only. Repeatly press "T" to weight more different foods.

Step 3: The LCD display will show the negative value of container if you remove the and container from the platform together. Please press "T" again, the display will show zero in 2 seconds.



ERROR INDICATION



Over-load Indication When the scale is over-loaded (more than 5kg), the screen will appear "EEEE".



Low power indication When the screen indicates, it will turn off automatically after few seconds. Please rotating button not less than 120 degrees again

CLEANING AND MAINTENANCE

Clean the appliance with a damp cloth and then dry it.

Do not put the appliance in the dishwasher.

Do not immerse the appliance in water or other liquids.

Do not use metal scouring pads or abrasive detergents to clean the appliance, as they may damage the surface.

TECHNICAL FEATURES

Capacity: max 5 kg

Division: 1 g

Dimension: L 190 x H 30 x P 245 mm

Color: silver

Unit of measure: g - lb - OZ - ml

IMPORTANT!

- **Never immerse your scales in water or other liquids.**
- Never use chemical/abrasive cleaning agents.
- All plastic parts should be cleaned immediately after contact with fats, spices, vinegar and strongly flavoured/coloured foods. Avoid contact with acid citrus juices.
- Always use the scales on a hard, flat surface. **DO NOT** use on table cloth.

INFORMATION FOR USERS

In accordance with European Directive 2012/19/UE on electric and electronic equipment waste disposal.

- The barred symbol of the rubbish bin shown on the equipment indicates that, at the end of its useful life, the product must be collected separately from other waste.
- Therefore, any products that have reached the end of their useful life must be given to waste disposal centres specialising in separate collection of waste electrical and electronic equipment, or given back to the retailer at the time of purchasing new similar equipment, on a one for one basis.
- The adequate separate collection for the subsequent start-up of the equipment sent to be recycled, treated and disposal of in an environmentally compatible way contributes to preventing possible negative effects on the environment and health and optimises the recycling and reuse of components making up the apparatus.
- Abusive disposal of the product by the user involves application of the administrative sanctions according to the laws in force.



TERMOZETA®

www.termozeta.com

Call free
800-200899